



GMT MONTHLY MEMBERSHIP PROGRESS REPORT

Results as of: 4/30/2025

Multiple District 333

LOCATION: JAPAN

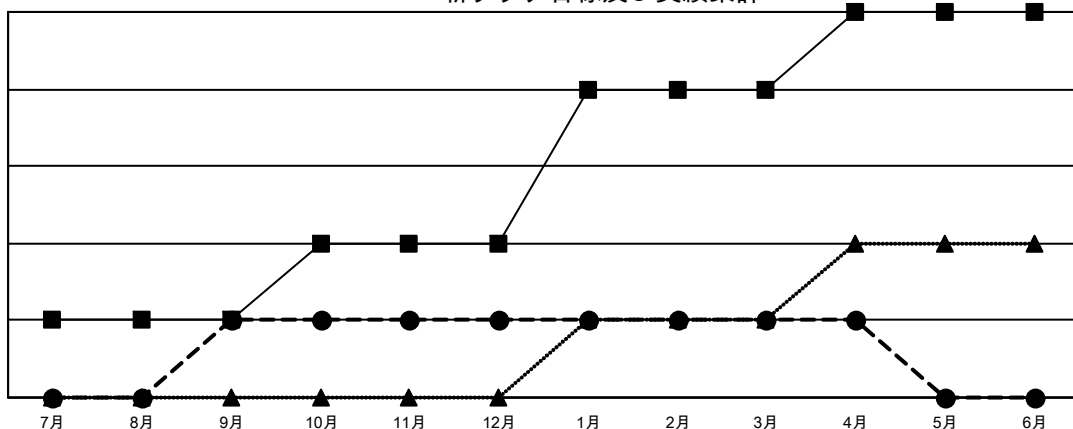
GMT: OPEN

GMT会則地域 5 - J

クラブ			
結果 : 2024-2025			
四半期	新クラブ目標	新クラブ	解散クラブ
7月/8月/9月	1	1	0
10月/11月/12月	1	0	2
1月/2月/3月	2	0	3
4月/5月/6月	1	0	0

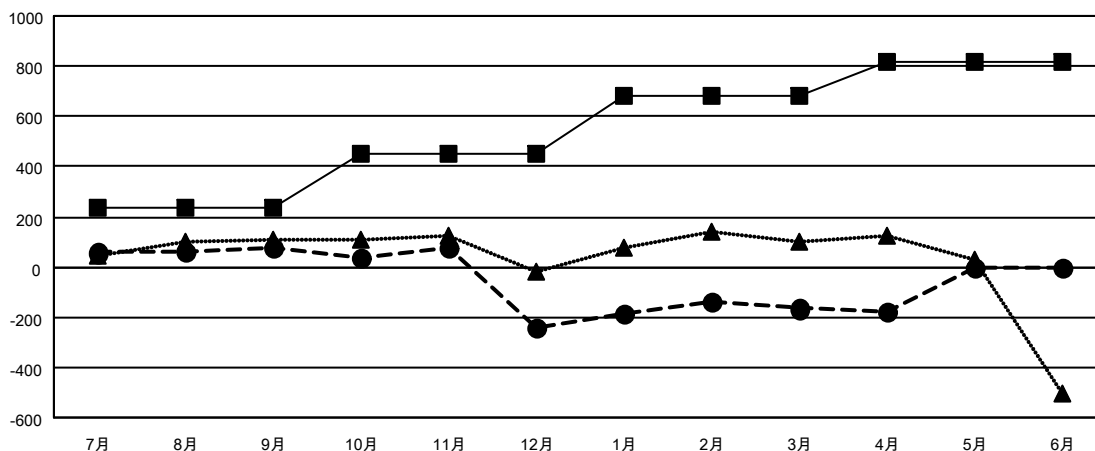
名			
結果 : 2024-2025			
四半期	会員純増目標	会員増強実績	退会者 (転籍を含む) 実際
7月/8月/9月	235	344	241
10月/11月/12月	215	210	505
1月/2月/3月	235	304	208
4月/5月/6月	135	65	72

新クラブ目標及び実績累計



- - 今年度 新クラブ目標
- - 今年度 新クラブ実績
- ▲ - 前年度 新クラブ実績

会員目標及び実績累計



- - 会員純増目標
- - 会員増強実績
- ▲ - 昨年度会員数 実際

解散クラブ: 5	220 CLUBS OF 344 一名以上の新会員を登録	男女別
		男性 9,204 (77.30%)
		女性 2,703 (22.70%)
退会者	会員累計データを見るには、ここをクリック	世帯主/家族会員合計 0
物故会員 98		国際会費半額の家族会員 0
クラブ解散 58		
その他 849		
合計 1,005		